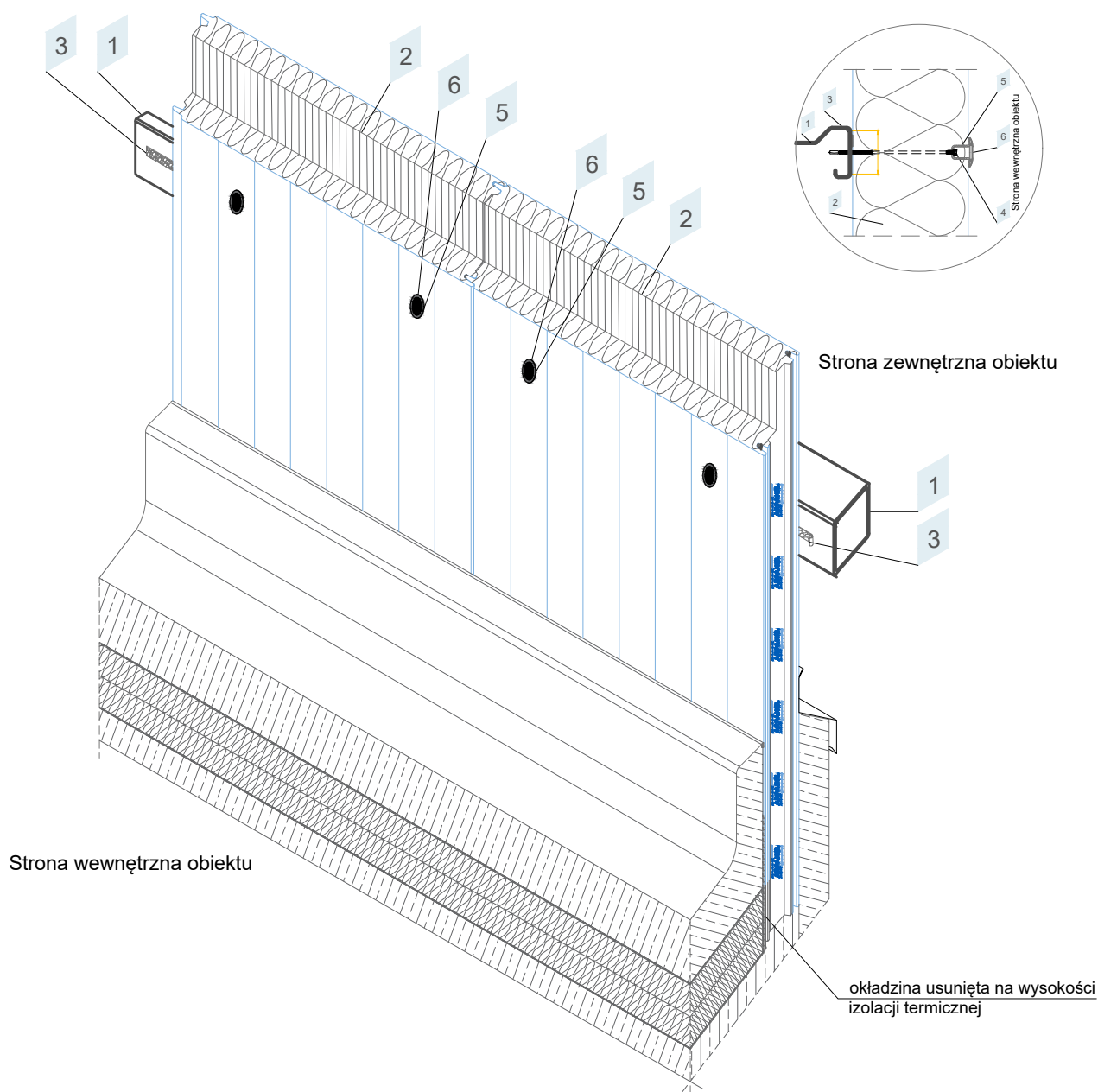


## 4. System obudowy obiektów chłodniczych



Uwagi:

a - szerokość podparcia należy wyznaczyć na podstawie obliczeń statyczno-wytrzymałościowych;  $a \geq 60\text{mm}$ .

Pozycja	Kod produktu	Przedmiot
1		Rygiel ścienny wg projektu konstrukcji
2	ARPANEL CH	Płyta chłodnicza ARPANEL CH
3	US-02	Uszczelka akustyczno - izolacyjna PES
4	Z-01	Łącznik
5		Tuleja PCV
6		Zaślepka PCV

### 4.2 Detal mocowania płyt chłodniczych z wykorzystaniem łączników PCV